

1

2

3

4

I Ogni codice ricambio deve essere sempre composto da dieci cifre: completare gli eventuali codici da otto cifre con le due indicanti il colore. **Attenzione:** le sostituzioni devono essere richieste solamente tramite il rivenditore. Le caratteristiche cromatiche dei vari materiali possono differire tra loro e non sono vincolanti per il produttore.

GB Every code reciprocation always must be composed from ten figures: to complete the eventual codes from eight indicating figures with the two color. **Note:** the replacement parts may only be ordered through the retailer. The colour characteristics of the various materials can differ and are not binding for the manufacturer.

F Chaque code je rends doit être toujours composé de dix chiffres : compléter les eventuels codes de huit chiffres avec deux heures indiquant la couleur. **Attention:** les substitutions ne peuvent être effectuées que par l'intermédiaire du revendeur. Les caractéristiques chromatiques des différents matériaux peuvent varier et n'ont pas de caractère obligatoire pour le fabricant.

D Jeder Code gebe ich zurück muß mich immer aus zehn Zahlen zusammensetzen: die möglichen Codes von acht Zahlen mit zwei Stunden zu vervollständigen, die die Farbe angeben. **Wichtig:** ersatz darf nur über den Händler angefordert werden. Die farblichen Merkmale der einzelnen Materialien können voneinander abweichen und sind für den Hersteller nicht verbindlich.

E Cada código vuelvo debo siempre ser compuesto de diez cifras: completar los posibles códigos de ocho cifras con las dos horas que indican el color. **¡Atención!** las sustituciones deben ser solicitadas solamente a través del revendedor. Las características cromáticas de los diversos materiales pueden diferir entre sí y no son vinculantes para el productor.

RU Коды запчастей всегда должны состоять из десяти цифр; дополнить коды из восьми цифр двумя недостающими цифрами, обозначающими цвет. **Внимание:** запросы на замену осуществляются исключительно через продавца. Цветовые характеристики различных материалов могут отличаться друг от друга, они не являются обязательными для производителя.

1 cod.0046701019

2 cod.0040220919

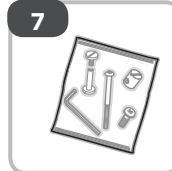
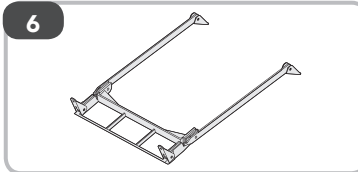
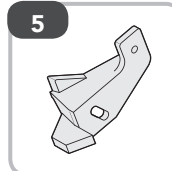
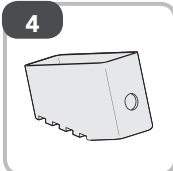
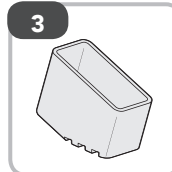
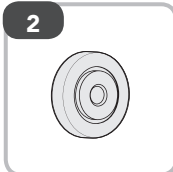
3 cod.0043111319

4 cod.0043111219

5 cod.0040000922

6 cod.0090083619

7 cod.7010107600



NATURALE	03
NOCE	06
CANALETTO	76
TINTORETTO	85
WENGÈ	86
BIANCO / ROSSO	90

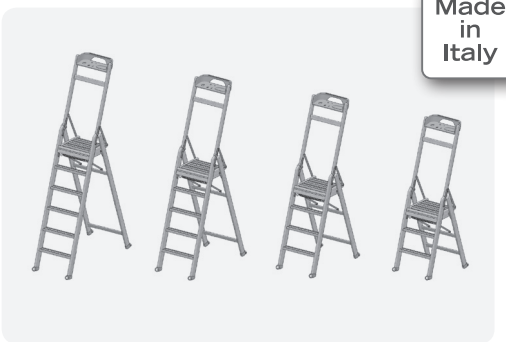
FOPPAPEDRETTI
Foppa Pedretti S.p.A.
Via A. Volta, 11 - 24064
Grumello del Monte Bergamo, Italy
tel +39 035.8301497 fax +39 035.831283
www.foppapedretti.it

FOPPAPEDRETTI®

laScala 3 4 5 6

Istruzioni montaggio e uso
Instructions for assembly and use
Instructions de montage et mode d'emploi
Montage- und Gebrauchsanweisung
Instrucciones de montaje y uso
Інструкції по монтажу і експлуатації

Scala in legno massiccio
Solid wood ladder
Escabeau en bois massif
Treppe aus massivholz
Escalera de madera maciza
Стремянка из массива
дерева



Made
in
Italy

Avvertenze Warning Avvertissement Warnung Advertencias Предупреждения

Leggere attentamente e conservare per future referenze

- Scala doppia ad un tronco di salita con piattaforma e guardacorpo.
- **Prima dell'utilizzo assicurarsi sempre di aver azionato il dispositivo di sicurezza.**
- Controllate periodicamente il perfetto bloccaggio di tutti i componenti.
- Pulire con un panno umido o del detergente neutro (no solventi) e asciugare accuratamente.
- Attenzione! Prima dell'utilizzo assicurarsi sempre che la scala sia stata aperta correttamente.
- **PORTATA MASSIMA 120 KG.**

Read the instructions carefully and keep for future reference

- Double ladder with one side for going up, platform and safety rail.
- **Before use, always make sure the safety device has been operated.**
- Every so often check that all the components are perfectly secure.
- Clean with a damp cloth or with neutral detergent (not solvents) and dry carefully.
- Warning! Always make sure the ladder has been opened out correctly before use.
- **MAXIMUM CAPACITY 120 KG.**

Lire attentivement et conserver en cas de besoin

- Escabeau double, tronc de montée à plate-forme et garde corps.
- **Avant toute utilisation s'assurer toujours d'avoir enclenché le dispositif de sécurité.**
- Contrôler périodiquement le parfait blocage de tous les composants.
- Nettoyez à l'aide d'un chiffon humide ou de détergent neutre (non-solvants) puis essuyez-le soigneusement.
- Attention! Avant l'emploi il faut toujours veiller à ce que l'échelle soit correctement ouverte.
- **CAPACITÉ DE CHARGE MAXIMALE 120 KG.**

Aufmerksam lesen und für zukünftige Referenzen aufbewahren

- Stehleiter mit einem Steigarm, mit Plattform und Schutzvorrichtung.
- **Vor dem Gebrauch sich immer vergewissern, daß die Sicherheitseinrichtung eingeschaltet ist.**
- Regelmäßig die perfekte Befestigung aller Komponenten kontrollieren.
- Mit einem feuchtem Tuch oder neutralem Reinigungsmittel (keine Lösungsmittel) reinigen und gut abtrocknen.
- Achtung! Immer vor Gebrauch die korrekte Öffnung der Leiter überprüfen.
- **MAXIMALE TRAGKRAFT 120 KG.**

Leer atentamente y conservar para futuras referencias

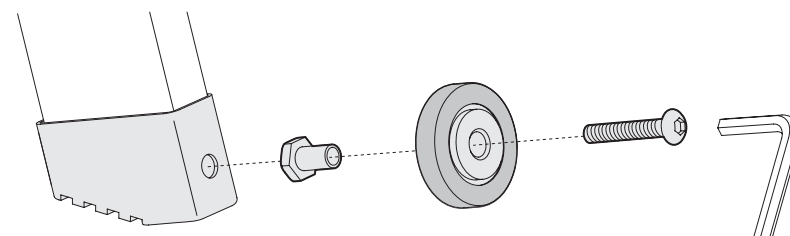
- Escalera doble de un tronco de subida con plataforma y protección.
- **Antes del uso comprobar siempre si ha sido accionado el dispositivo de seguridad.**
- Controlar periódicamente el bloqueo perfecto de todos los componentes.
- Limpiar con un paño húmedo o con detergente neutro (no con solventes) y secar cuidadosamente.
- ¡Atención! Antes del uso asegurarse siempre que la escalera este abierta correctamente.
- **CAPACIDAD MÁXIMA 120 KG.**

Внимательно прочитать и сохранить для будущего пользования

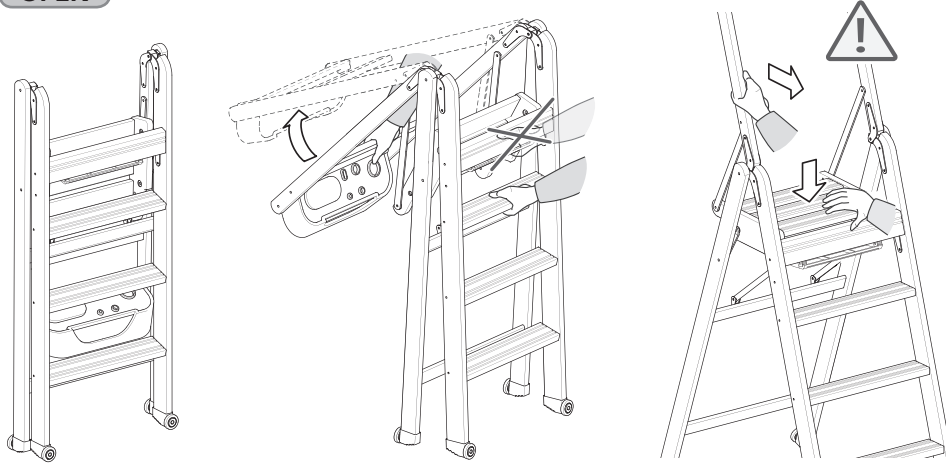
- Стремянка с односторонним подъемом, с площадкой и защитным ограждением.
- **Никогда не пользуйтесь стремянкой без защитного приспособления.**
- Периодически проверять надежность фиксации всех компонентов.
- Протирать влажной ветошью или нейтральным моющим средством (не использовать растворители) и насухо вытирать.
- Внимание! Перед началом использования обязательно убедитесь в том, что стремянка правильно раскрыта.
- **МАКСИМАЛЬНАЯ ГРУЗОПОДЪЕМНОСТЬ 120 КГ.**

Montaggio Assembly Assemblage Montage Montaje Сборка

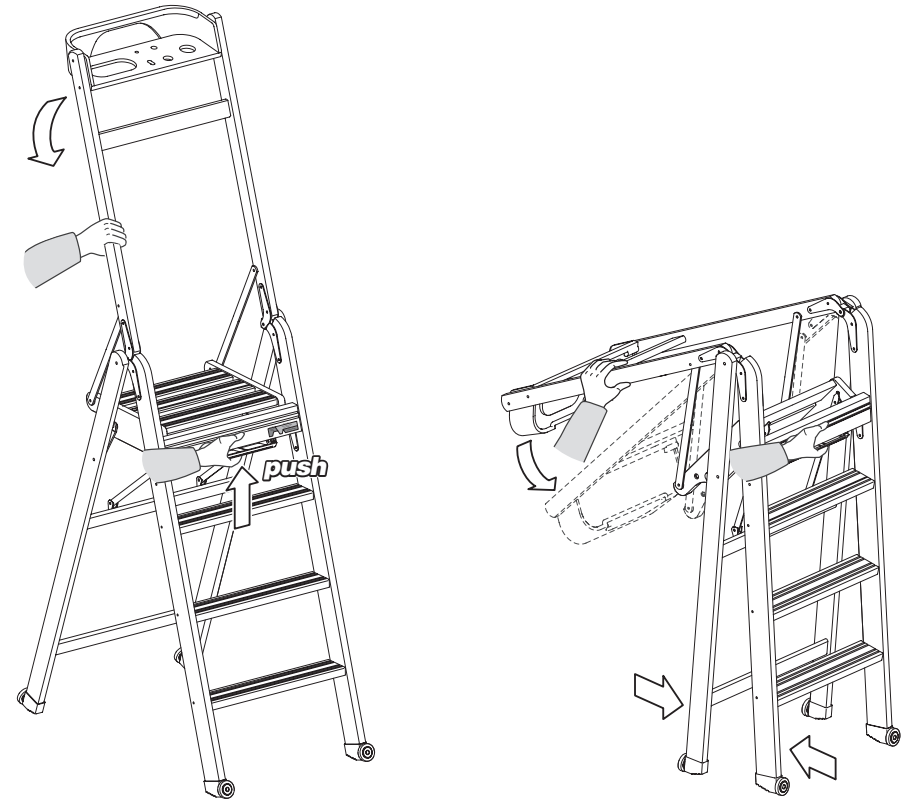
x4



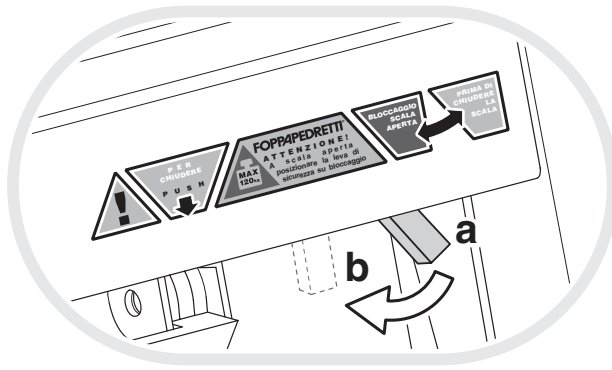
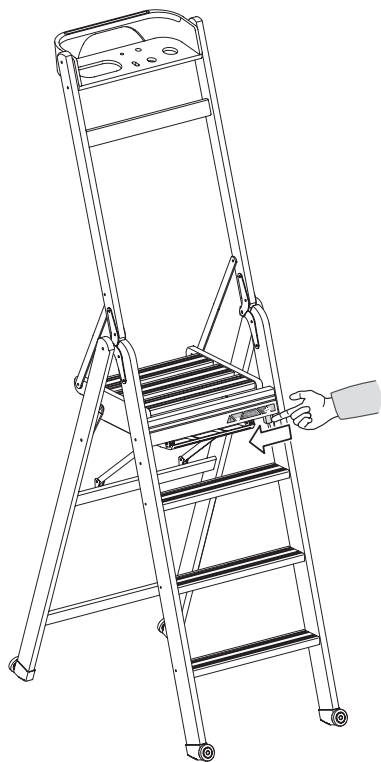
OPEN



CLOSED

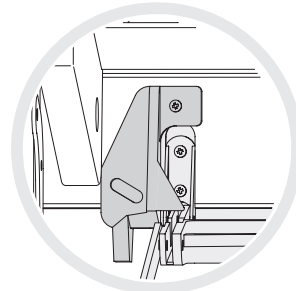
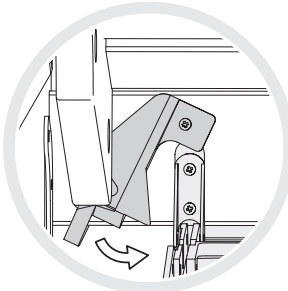


Bloccaggio Block Blocage Befestigung Bloqueo Блокировка



a. unblock

b. block



Composizione Composition Composition Materialien Composición Структура

- Struttura in legno di faggio verniciato.
- Particolari plastici in nylon.
- Particolari metallici in acciaio verniciato.
- Ruote in polipropilene ricoperte con gomma.

- Aufbau aus lackiertem Buchenholz.
- Detail: Nylonelemente.
- Metallteile aus lackiertem Stahl.
- Rollen aus Polypropylen mit Gummi überzogen.

- Coated beechwood frame.
- Small plastic nylon parts.
- Metal parts in coated steel.
- Polypropylene castors with rubber surround.

- Estructura de madera de haya pintada.
- Detalles plásticos de nylon.
- Detalles metálicos de acero pintado.
- Ruedas de polipropileno recubiertas con goma.

- Structure en bois de hêtre vernis.
- Pièces plastifiées en nylon.
- Pièces métalliques en acier verni.
- Roulettes en polypropylène revêtuës de caoutchouc.

- Каркас из окрашенного бука.
- Пластиковые детали из нейлона.
- Металлические детали из окрашенной стали.
- Полипропиленовые колесики с резиновым покрытием.