

# Rowenta®



**Reverso, Asciugacapelli e Spazzola ad aria calda 2-in-1,  
pre-asciugatura e styling eccezionali**  
Asciugare. Mettere in piega. Fatto.  
CF9840F0

## **Asciugare. Mettere in piega. Fatto.**

Ti presentiamo Reverso di Rowenta, una combinazione 2-in-1 tra asciugacapelli e spazzola ad aria calda che rivoluzionerà la tua routine di bellezza. Usa il lato dell'asciugacapelli per una pre-asciugatura rapida e pratica e passa alla spazzola ad aria calda per modellare i capelli, ridurre l'effetto crespo e definire le ciocche. Per passare da una modalità all'altra basta un semplice clic. Questa ingegnosa ed esclusiva tecnologia di Rowenta ottimizza la routine di cura dei capelli e offre risultati di asciugatura naturali in pochissimo tempo!

*\*per il 91% delle donne che l'hanno testato, \*\*per il 98% delle donne che l'hanno testato; test effettuati su 50 donne che hanno usato Reverso per un mese*

## DESCRIZIONE EDITORIALE

**Reverso: l'asciugacapelli e la spazzola ad aria calda 2 in 1 realizzati per rivoluzionare la tua routine per la cura dei capelli**

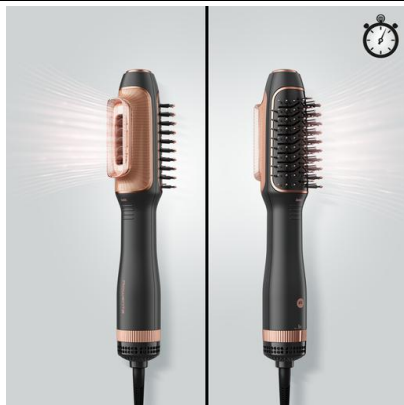
Reverso di Rowenta: Il primo dispositivo per lo styling che combina un asciugacapelli e una spazzola ad aria calda in un solo prodotto. Scopri un dispositivo per lo styling 2-in-1 che combina un asciugacapelli e una spazzola ad aria calda in un solo prodotto per una facilità d'uso impareggiabile. Questa innovazione ottimizza la routine di styling dei capelli e offre risultati di asciugatura naturali in poco tempo!

## DESCRIZIONE VENDITA ONLINE

**Rowenta Reverso, Asciugacapelli e Spazzola ad Aria Calda 2 in 1, Rapida Pre-Asciugatura e Styling, CF9840F0**

- 2 IN 1: un asciugacapelli facile da usare e una spazzola ad aria calda in un solo prodotto, per un'asciugatura rapida e pratica e risultati di styling naturali
- FASE 1: Pre-asciugatura rapida e pratica con il lato dell'asciugacapelli di Reverso grazie alla sua forma verticale ergonomica e all'ampio beccuccio
- FASE 2: La funzione Reverse con tecnologia all'avanguardia permette di passare dalla modalità asciugacapelli alla modalità spazzola ad aria calda in un solo clic, per facilitare lo styling e l'asciugatura
- FASE 3: Usa Reverso in modalità spazzola ad aria calda per una piega naturale con assoluta facilità grazie alla giusta combinazione di flusso d'aria/calore e alla forma curva per modellare i capelli
- RIPARABILITÀ DI 15 ANNI: Pezzi di ricambio a basso costo disponibili nei nostri 6200 centri di riparazione internazionali, per riparazioni rapide per molti anni, come parte del nostro impegno nel contribuire alla protezione dell'ambiente e alla riduzione degli sprechi
- RISULTATI DI ASCIUGATURA NATURALI: Il 91% delle donne ha notato un volume dei capelli fino al doppio\* e il 98% ha riscontrato risultati due volte più luminosi\* (\*test effettuati su 50 donne che hanno usato il Reverso per un mese)
- FUNZIONE "CARE": Preserva la salute dei capelli con un calore delicato e un flusso d'aria basso attraverso l'impostazione Care, oppure personalizza le impostazioni con 2 velocità/temperature per ottenere il risultato di styling desiderato
- COVER PER SPAZZOLA: La cover per spazzola in dotazione protegge e preserva le setole del Reverso, per riporlo facilmente e per consentirti di portare ovunque con te il tuo strumento di styling
- LA CONFEZIONE CONTIENE: Asciugacapelli e spazzola ad aria calda Reverso 2 in 1, cover per spazzola

## BENEFIT PRODOTTO

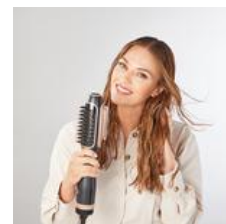


### 2 in 1: pre-asciugatura e styling

2 IN 1: un asciugacapelli e una spazzola ad aria calda in un solo prodotto, per una pre-asciugatura rapida e pratica e risultati di styling naturali

### FASE 1: Pre-asciugatura rapida

Fase 1: Usa il lato dell'asciugacapelli per una pre-asciugatura rapida e pratica, con una forma ergonomica verticale e un ampio beccuccio per un'asciugatura facile.

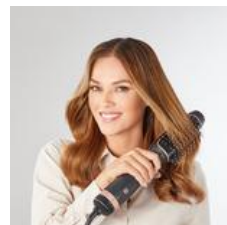


### FASE 2: Funzione Reverse

Fase 2 La funzione Reverse consente di passare dalla modalità asciugacapelli a spazzola ad aria calda con un solo clic

### FASE 3: Styling facile

Fase 3 Usa la modalità spazzola ad aria calda per la giusta combinazione di flusso d'aria/calore, con una forma curva per risultati di asciugatura naturali con assoluta facilità.

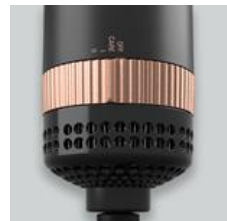


### Asciugatura naturale

Capelli fino a due volte più voluminosi\* e due volte più lucenti.\*\* \*per il 91% e \*\*il 98% delle donne che l'hanno testato; test effettuati su 50 donne che hanno usato Reverso per un mese

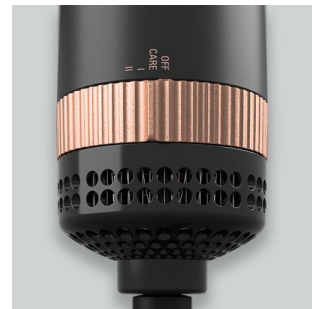
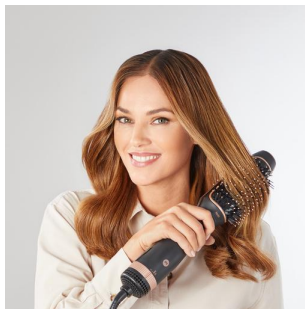
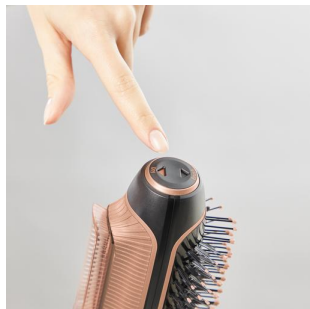
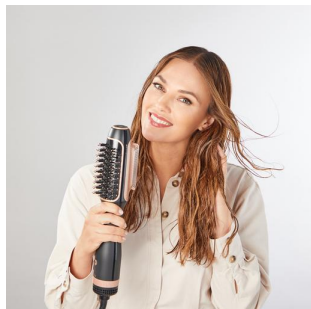
### Funzione Care

Il calore delicato della funzione Care protegge i capelli, con 2 impostazioni di velocità/temperatura per offrire controllo e personalizzazione.



### Cover per spazzola

La cover per spazzola in dotazione protegge e preserva le setole del Reverso, per riporlo facilmente e per consentirti di portare ovunque con te il tuo strumento di styling.



**Lato asciugacapelli per una pre-asciugatura rapida e pratica**

Pre-asciugatura impeccabile: Il lato asciugacapelli di Reverso offre un'asciugatura rapida e pratica grazie a una forma verticale ergonomica e a un beccuccio ampio.

**Funzione Reverse per uno styling 2 in 1 con un clic**

La nostra tecnologia Reverse offre un dispositivo per lo styling 2-in-1 facile da usare, che consente di passare dalla modalità asciugacapelli a spazzola ad aria calda con un solo clic.

**Spazzola ad aria calda per uno styling facile**

Sperimenta una piega senza sforzo con Reverso in modalità spazzola ad aria calda. Modella i tuoi capelli con la giusta combinazione di calore e flusso d'aria, con una forma curva per un'asciugatura facile e naturale.

**Funzione Care per preservare i capelli**

Il calore delicato della nostra funzione Care preserva i capelli. Personalizza le impostazioni con 2 velocità/temperature per adattare ai tuoi capelli e ottenere il risultato desiderato.



**Cover per spazzola per riporlo e portarlo facilmente con sé in viaggio**

La cover per spazzola in dotazione protegge e preserva le setole del Reverso, per riporlo facilmente e per consentirti di portare ovunque con te il tuo strumento di styling.

**\*per il 91% delle donne che l'hanno testato, \*\*per il 98% delle donne che l'hanno testato; test effettuati su 50 donne che hanno usato Reverso per un mese**

## FOTO PRODOTTO

### Altre foto prodotto



### [product.premium.banner.desktop]



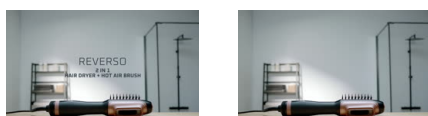
### [product.slide.desktop.medias]



### Foto lifestyle



### Video



### Manuale d'istruzioni



**CARATTERISTICHE PRODOTTO****SPECIFICHE TECNICHE**

- Colore della spina [BLACK]
- Voltaggio 220-240 V
- Colori [BLACK & BLUSH D'ETE]

**RISULTATO/USO**

- Alimentazione [1200 W]

**NECESSITÀ**

- Asciugare Sì

**PIEGA DESIDERATA**

- Modellare Sì
- Asciugatura e styling Sì
- Risultati desiderati Disciplinare velocemente

**ALTRO**

- Stato del capello Capelli bagnati

**CARATTERISTICHE PRINCIPALI**

- Risultati desiderati Disciplinare velocemente

- Paese di origine China

**INFORMAZIONI LOGISTICHE****CMMF : 1830009168**

Codice EAN	Pezzi/Scatola	Pezzi/strati	Strato/Pallet	Pezzi/Pallet	Pezzi/Container
EAN ST : 3121040091685 EAN UC :	6	36	3	108	C20 : 3 414 C40 : 7 080 HQ4 : 7 812

	Prodotto senza imballo	Prodotto con imballo	Scatola standard	Pallet
Dimensioni	362 x 98.3 x 95.4 (mm)	150 x 105 x 465	480 x 325 x 315	1 200 x 800 x 1 163
Peso	0.57 (KG)	1,067 (KG)	6,4 (KG)	115,2 (KG)

**RELAZIONI****CMMF : 1830009168**

Switch (replace)	
Switch (is replaced by)	
Cross-sell	
Accessories	
Linked to finished products	